

AP-HP. Université Paris-Saclay

Antoine-Béclère • Maritime de Berck • Bicêtre • Paul-Brousse • Ambroise-Paré • Sainte-Périne • Raymond-Poincaré

Présentation DIRECT APHP – LORAH

Le 03 octobre 2024

- ❑ **DIRECT AP HP – Portail LORAH (logiciel d’orientation, de régulation et d’accueil à l’hôpital) : les outils**
- ❑ **Visualisation Direct APHP et LORAH**
- ❑ **Déploiement sur le GHU Paris Saclay**

DIRECT AP-HP - LORAH

**Deux outils pensés par les médecins de l'APHP et de ville
pour une gestion centralisée et facilitée des demandes**

1

Les outils :

DIRECT APHP - LORAH



Direct AP-HP



**DIRECT
APHP**

- Un espace accessible gratuit par tout médecin disposant d'une carte CPS / eCPS, après inscription, pour effectuer une demande d'avis téléphonique auprès d'un sénior hospitalier
- Moteur de recherche pour **trouver le bon service hospitalier à contacter selon le motif de recours**
- Sur l'APHP : 226 numéros de téléphone pour les avis médicaux rapides, 3500 médecins partenaires

Déjà très utilisé sur le GHU Paris Saclay (87 lignes référencées ; 36 spécialités différentes ; 37 000 appels par an (3 000 appels par mois))

5



DIRECT APHP

- Service accessible sur deux supports via n° RPPS
 - Version web sur direct.aphp.fr
 - Application à télécharger sur Google Play ou App Store
- Plusieurs modes d'affichage : par hôpital ou par spécialité
- Une fiche contact qui recense le numéro à appeler, les motifs de recours, les horaires d'ouverture d'appel, possibilité d'inclure des documents

6

Inscrivez-vous sur Direct AP-HP

Vous êtes médecin de ville ou médecin hospitalier hors APHP, avec Direct AP-HP

- Accédez à des numéros directs auprès de médecins seniors de l'AP-HP pour un avis médical rapide
- Prenez rendez-vous en ligne pour vos patients
- Rejoignez le réseau « Médecins Partenaires » pour recevoir la Newsletter AP-HP qui vous est dédiée

Comment s'inscrire ?

1 Via le site web	2 Via l'app mobile
<p>« direct.aphp.fr »</p>	<p>Google Play et App Store</p> <div style="display: flex; justify-content: space-around;"> </div>

Inscription gratuite
 Réservé aux médecins : numéro RPPS vous demandé
 Service développé par l'AP-HP pour faciliter les relations entre les médecins de ville et les médecins hospitaliers.

Direct AP-HP en quelques chiffres

250 lignes
seniorisées

60 spécialités
dans 31 hôpitaux

2 500 médecins
hors AP-HP déjà inscrits

Des besoins des praticiens de ville et hospitaliers qui se rejoignent

Pour la ville

- Visualisation globale de l'offre des services AP-HP en terme d'échanges entre médecins
- Recherche du service pertinent
- Accès direct aux expertises
- Facilitation des adressages



Pour l'hôpital

- Affichage global et **porte d'entrée unique** de l'offre du service hospitalier en terme d'échanges avec les médecins hors AP-HP
- Programmation des consultations et hospitalisations
- Suivi des demandes centralisée avec tableau de bord de gestion des demandes
- Echanger avec les médecins de ville et y associer des documents
- Facturation des demandes / valorisation de l'activité

Dispositif d'échanges entre médecins composé de deux outils complémentaires

MÉDECINS HORS AP-HP



- En plus de la ligne téléphonique séniorisée, mise en en place de :
- 3 services d'échange supplémentaires :
 1. Avis par écrit / TLE
 2. Adressage patient (CS, TLCS, HC, HDJ)
 3. Staff
- Tableau de bord de suivi des demandes



SERVICES HOSPITALIERS AP-HP

LORAH

Logiciel d'orientation,
de régulation et
d'accueil à l'hôpital

- Accessible par **tous les agents AP-HP** du service habilités
- **Adaptable** aux organisations existantes
- **Tableau de bord** qui centralise toutes les demandes
- **Réorientation** possible entre services
- **Compte-rendu** des échanges
- A venir : lien avec ORBIS



ECHANGES STRUCTURÉS ENTRE MÉDECINS :




1. **Centraliser, maîtriser et optimiser** la gestion du flux de demandes
2. Apporter une plus grande **pertinence dans l'orientation des demandes** et la réponse apportée
3. **Tracer et sécuriser** les échanges
4. **Fluidifier l'organisation** des prises en charge et limiter les passages SAU
5. **Valoriser l'activité** des deux côtés

2

Visualisation de Direct AP-HP et de LORAH



Bienvenue sur Direct AP-HP

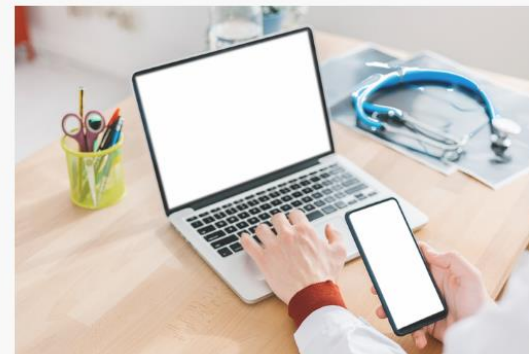
-  Recherchez des services de l'AP-HP par spécialité
-  Accompagnez vos patients selon leurs besoins
-  Entrez en contact avec les équipes de l'AP-HP pour bénéficier de leurs expertises

Connectez-vous

Identifiez-vous via Pro Santé Connect 

Nouveau sur le portail ? [Inscrivez-vous](#)

Si vous souhaitez des renseignements sur la carte eCPS et la télécharger, nous vous invitons à consulter le site <https://esante.gouv.fr/produits-services/e-cps>



ASSISTANCE
PUBLIQUE  HÔPITAUX
DE PARIS



M'informez sur l'AP-HP ⓘ

[Mentions légales](#) • [Plan du site](#) • [Contact](#)

Trouver et contacter un service de l'AP-HP

Type de sollicitation

☐ DEMANDER UN AVIS RAPIDE 

☐ DEMANDER UN AVIS ÉCRIT 

☐ ADRESSER UN PATIENT À L'AP-HP 

☐ PRÉSENTER UN PATIENT EN STAFF 

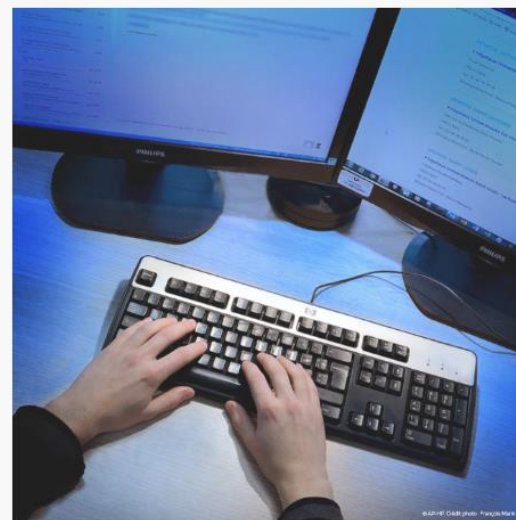
Motif de sollicitation

Spécialité, motif de recours, type de prise en charge ...

Localisation du service (facultatif)

Adresse, nom de l'établissement, ...

Rechercher 



Trouver et contacter un service de l'AP-HP

Type de sollicitation

☐ DEMANDER UN AVIS RAPIDE 📞

☐ DEMANDER UN AVIS ÉCRIT 📄

☐ ADRESSER UN PATIENT À L'AP-HP 🏥

☐ PRÉSENTER UN PATIENT EN STAFF 👥

Motif de sollicitation

dermat



Chirurgie dermatologique

Dermatite atopique

Dermatologie

Dermatologie instrumentale

Dermatologie pédiatrique

Dermatopathologie

Dermatoscopie (fotofinder)

Dermatose faciale

Dermatose inflammatoire autoimmune

Génodermatose



Affichage de la recherche

Dermatologie

☆ Ajouter aux favoris

📍 Hôpital Bichat - Claude-Bernard 📍 46 rue Henri-Huchard 75018 Paris

Type de sollicitation :

Demander un avis rapide 📞 | Demander un avis écrit 📄

Adresser un patient à l'AP-HP 🏥 | Présenter un patient en staff 👥

Spécialité : [Dermatologie](#)

Motifs de recours principaux : Cancérologie oncologie, Dermatose inflammatoire autoimmune, Pathologie des ongles, Pathologie du cuir chevelu

Voir le service

Médecine interne

☆ Ajouter aux favoris

📍 Hôpital Henri-Mondor 📍 1 rue Gustave Eiffel 94000 Créteil

Type de sollicitation :

Demander un avis rapide 📞 | Demander un avis écrit 📄

Adresser un patient à l'AP-HP 🏥 | Présenter un patient en staff 👥

Spécialité : [Médecine interne](#)

Motifs de recours principaux : Maladie auto-immune, Fièvre prolongée inexpliquée, Dermatologie, Endocrinologie, diabétologie, métabolisme et nutrition

Voir le service

Dermatologie

☆ Ajouter aux favoris

📍 Hôpital Avicenne 📍 125, rue de Stalingrad 93000 Bobigny

Type de sollicitation :

Demander un avis rapide 📞 | Demander un avis écrit 📄

Adresser un patient à l'AP-HP 🏥 | Présenter un patient en staff 👥

Spécialité : [Dermatologie](#)

Motifs de recours principaux : Psoriasis, Tumeur cutanée, Mélanome, Maladie bulleuse

Voir le service

Dermatologie

★ Supprimer des favoris

📍 Hôpital Necker-Enfants Malades 📍 149 rue de Sèvres 75015 Paris

Type de sollicitation :

Demander un avis rapide 📞 | Demander un avis écrit 📄

Adresser un patient à l'AP-HP 🏥 | Présenter un patient en staff 👥

Spécialité : [Dermatologie pédiatrique](#)

Motifs de recours principaux : Eczéma, Mastocytose, Génomodulation, Maladie bulleuse

Voir le service

Fiche service

Dermatologie

Hôpital Bichat - Claude-Bernard 46 rue Henri-Huchard 75018 Paris

Spécialité : Dermatologie

Motifs de recours principaux :

Cancérologie oncologie, Dermatose inflammatoire autoimmune, Pathologie des ongles, Pathologie du cuir chevelu

Autres Motifs :

Allergie ou infection sur tatouage permanent, Mélanome, Tumeur carcinoïde, Tumeur cutanée, Kaposi, Tumeur de Merkel, Dermatitis atopique, Psoriasis, Urticaire, Maladie bulleuse, Pelade, Vitiligo, Infection de la peau et infection sous cutané, Infection sexuellement transmissible (IST), Injection de botox, Plaie chronique, Toxicité cutanée, Ulcère cutané, Perte de cheveux

Contacter le service

Sélectionner un type de sollicitation

DEMANDER UN AVIS RAPIDE

ADRESSER UN PATIENT À L'AP-HP

PRÉSENTER UN PATIENT EN STAFF



Présentation de l'activité

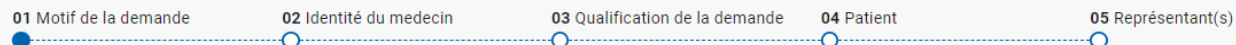
Le service de Dermatologie de l'hôpital Bichat - Claude-Bernard prend en charge toutes les pathologies dermatologiques :

- Cancérologie cutanée (mélanomes, carcinomes cutanés, maladie de Kaposi, tumeur de Merkel, lymphomes cutanés),
- Dermatoses inflammatoires (psoriasis, dermatite atopique, urticaire, hidradénite suppurée, lichen plan, pelade, vitiligo, dermatoses bulleuses auto-immunes),
- Pathologies des phanères (alopécies, pathologies unguéales),
- Complications des tatouages
- Infections cutanées et maladies sexuellement transmissibles,
- Toxidermie,
- Plaies cutanées.

Ce service propose des actes de dermatologie interventionnelle (petite chirurgie, laser CO2, toxine botulique, injections de produits de comblement, PRP).

Formulaire de demande

Formulaire de demande



01 - Motif de la demande

Motif synthétique *

Spécialité, motif de recours, pathologie, type de prise en charge, service ... ▼

Détail de la demande *

Ajouter une pièce-jointe

Le consentement du patient a-t-il été recueilli? *

Consentement du patient ▼

- ☐ J'ai informé mon patient du traitement de ses données par l'APHP *
- ☐ J'accepte les CGU et la [politique de confidentialité des données](#) *

Enregistrer le brouillon

Etape suivante

Tableau de bord

Toutes mes demandes



Date ↓	Nom Patient	Hopital	Services	Motif de recours	Type de demande	Etat
30/11/2023	Z Z	Hôtel Dieu de Paris	Psychiatrie adultes	Psychologie	Avis par téléexpertise via DirectAPHP	En attente de complément
28/11/2023	d d	Hôtel Dieu de Paris	Psychiatrie adultes	Psychologie	Avis par téléexpertise via DirectAPHP	Avis rendu
31/10/2023	RR S	Hôpital Saint Louis	Dermatologie	Maladies infectieuses, parasitaires et tropicales	Avis par téléexpertise via DirectAPHP	Avis rendu
19/10/2023	Test test	Hôpital Bichat - Claude Bernard	Dermatologie	Cancérologie oncologie	Consultation via DirectAPHP	À traiter

Détail d'une demande en cours de traitement

Historique des échanges

Historique des échanges

[Hôtel Dieu de Paris / Psychiatrie adultes] Envoyé le 28/11/2023 à 16:54 :

Madame, Monsieur,
A la lumière des éléments transmis dans votre demande, nous rendons l'avis suivant :

(précisions à compléter)dfdgfh

Les équipes AP-HP

[Demandeur] Envoyé le 28/11/2023 à 16:52 :

ok bien reçu

[Hôtel Dieu de Paris / Psychiatrie adultes] Envoyé le 28/11/2023 à 16:50 :

Pièces jointes



[CR de téléexpertise LORAH_1701186843281_Z Z.pdf](#)

Ajouter un message ou une pièce jointe

Message

Ajouter une pièce jointe

Envoyer

LORAH : présentation de l'outil via : <https://lorah.php.fr>

L'équipe hospitalière accède au tableau de gestion de demandes en fonction de ses habilitations. Il s'agit d'un tableau unique pour toutes les demandes. On y voit notamment l'état de traitement de la demande et la synthèse des informations clés.

Il est possible de réorienter une demande sur un autre service si cela s'avère pertinent.

Gestion des demandes

Reçues — En attente — Cloturées

☐ À traiter (89 67 1)
 ☐ En attente de complément (1)
 ☐ En attente de décision (3 1)
 ☐ En attente de programmation (3 1)
 ☐ Rendez-vous à prendre par le patient
 ☐ Programmées (2)
 ☐ Refusé (3)
 ☐ Avis rendu (7)
 ☐ Tout

Réinitialiser les filtres et tris

Totales / Non lues / Info / Réponse

	Statut	Patient	Qualification de la demande	Motif / Domaine d'expertise	Date / Heure de réception	Date / heure de dernier traitement	Établissement	Service	UF
<input type="checkbox"/>	À traiter	WEBINAIRE JUIN	Hospitalisation via DirectAPHP	Psychologie	09/06/2023 à 11:34:58	09/06/2023 à 11:34:58	Hôtel Dieu de Paris	Psychiatrie adultes	Psychiatrie
<input type="checkbox"/>	Avis rendu	Test B Test B	Avis par téléexpertise via DirectAPHP	Addictologie	01/06/2023 à 15:05:32	01/06/2023 à 15:14:59	Hôtel Dieu de Paris	Psychiatrie adultes	Psychiatrie
<input type="checkbox"/>	Programmée	nom0531a pre0531a	Hospitalisation via DirectAPHP	Trouble de l'humeur	31/05/2023 à 16:51:22	01/06/2023 à 17:00:49	Hôtel Dieu de Paris	Psychiatrie adultes	Psychiatrie

3

Où en est-on à l'AP-HP ?

L'outil Lorah est disponible depuis juillet 2023
 Une offre de service d'échange, représentative des GHU et des spécialités qui s'étoffe régulièrement

Avec des spécialités les plus attendues
 par la ville

232 équipes présentes sur Direct APHP et LORAH

MÉDECINE INTERNE
CARDIOLOGIE
MALADIES INF
GERIATRIE
DIABETOLOGIE
DERMATOLOGIE
RHUMATOLOGIE



Nombre de services Direct AP-HP/LORAH

AP-HP.HU PARIS SEINE-SAINT-DENIS	28
AP-HP.NORD UNIVERSITE PARIS CITE	44
AP-HP.UNIVERSITE PARIS SACLAY	63
AP-HP.Sorbonne Université	41
GHU APHP. Mondor	21
AP-HP.CENTRE-UNIVERSITE PARIS	35
Hôpital Hendaye	0
Hôpital Paul-Doumer	0
Hôpital San Salvador	0
Hospitalisation à Domicile	0
TOTAL AP-HP	232

LES SERVICES DEPLOYES SUR LORAH GHU PARIS SACLAY

- 6 sites du GHU utilisent DIRECT-APHP LORAH près de 30 services déployés
- 5 / 7 spécialités les plus demandées en ville

TLE : télé-expertise
 TLCS : téléconsultation
 HC : hospitalisation complète
 HDJ : hospitalisation de jour
 CS : consultation

BICETRE (7 fiches)

Médecin Nucléaire Mr DURAND : tous examens
Médecine interne (Mme GOUJARD) : TLE, CS, HC, HDJ, Visiostaff
Chirurgie pédiatrique (Mr GUERIN) : TLE, CS, TLCS, HDJ, HC, Visiostaff
Hépto-Gastro-Entérologie (Mr MEYER) : TLE, CS, TLCS, HDJ, HC, Visiostaff
ORL (M. MARTIN) : TLE, CS
Cardiologie (Mr LELLOUCHE) : TLE, CS, HC
Endocrinologie et diabète de l'enfant (Mme LINGLART) : TLE, CS, TLCS
Médecine sur adolescents (Mme LINGLART) : TLE, CS, TLCS
 Gynécologie (Mme DURANTEAU) : TLE, CS, TLCS
Rhumatologie adulte (Mme BELKHIR, Mr HENRY) : demande d'avis par téléphone
Pédiatrie Générale (Mme GUIDDIR) : en cours
Réanimation (M. TISSIERE) : en cours
Gériatrie (Mme BAUDRY) : en cours
ORL (M. PAUL) : en cours
Rhumatologie infantile (Mme MEN GUELINO) : en cours

ANTOINE BECLERE (5 fiches)

Médecine interne (Mr FIOR) : TLE, CS, HDJ, HC, Visiostaff
Chirurgie orthopédique (Mr BEGUE) : TLE, CS, Visiostaff
Gériatrie (Mr MION) : CS, HC
Gynécologie-Obstétrique (Mme BENACHI) : TLE, HC et Visiostaff
Médecine de la Reproduction et de la fertilité
Pédiatrie général (M. DO CAO) : en cours pour CS, HDJ
ELSA (Mme ADLER) : en cours
Médecine interne et infection (Mme ABGRALL) : en cours

BERCK : (HC et TLE) : 3 fiches

- Obésité/nutrition,
- Gériatrie/MPR
- Neurologie

RAYMOND POINCARÉ (1 fiche)

Maladies Infectieuses (Mr DINH) : TLE, CS, HC
Neuropédiatrie/ Réanimation pédiatrique et neurologie (Mme IOOS, M. BERGOUJOUX) : avis par téléphone, adressage, TLE - en cours

AMBROISE PARE (3 fiches)

Dermatologie (Mme FUNCK BRETANO) : TLE, CS CS, HDJ, Visiostaff
Néphrologie (Mr MASSY) : TLE, CS, TLCS, HDJ, HC
Maladies Infectieuses (Mr DIHN) : TLE, CS, HC
Cardiologie (Mr MANSENCAL) : en cours de réflexion
Urgences pédiatriques (Mme SOUSSAN BANINI) : en cours
Rhumatologie pédiatrique (M. CHERQAOU) : en cours

SAINTE PERINE

Gériatrie : en cours de réflexion

PAUL BROUSSE (1 fiche)

Centre d'évaluation Gérontologique ambulatoire (CEGA) (Mme GUICHARDON) : TLE, CS, TLCS, HDJ





➤ Déploiement LORAH GHU Paris Saclay

Démarrage effectif de 12 services du GHU Paris Saclay en juillet 2023

21 services au 31/07/2024 et 27 services au 30 septembre 2024

+ 6 services en cours de réflexion

Poursuite des rencontres des DMU suite à la presentation en CMEL en mai 2024

LA SUITE

➤ Communication DIRECT APHP

- interne :
 - par les services hospitaliers aux médecins de ville (flyer, signature dans adresse mail)
 - Par la DPM sur les adresses mails des médecins de ville du territoire
- Institutionnelle via la newsletter Partenaires et des webinaires
- Aux structures de ville : aux médecins du territoire, CPTS, CMS



■ Vos référents sur le GHU Paris Saclay

- Nadine DURAND ; nadine.durand@aphp.fr ; 0145212199
- Maelle HERVE ; maelle.herve@aphp.fr ; 0145212921
- Laurine ALONZO : laurine.alonzo@aphp.fr : 0145212921 (jusqu'au 31/12/2024)

LA SUITE